

Sumario

4 Sumario

6 Editorial

8 Apuntes

El paso de la Reina

12 Aula CD

Comparación técnica y perceptiva de la iluminación de una obra pictórica con luz led y luz halógena

20 Nuevos talentos

Nuevas formas de comunicar diseño

22 Apuntes

57 edición del Salone del Mobile de Milán

26 Reportaje

Zeitz MOCAA

34 Reportaje

Hotel Sofía

40 Apuntes

De lo espiritual en el arte a través de la iluminación LED

42 Apuntes

Catamarán

44 Protagonista

RCR

54 Protagonista

Maurici Ginés

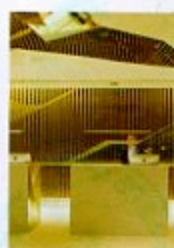
64 ¡A escena!

Carmina Burana

68 Urba

CaixaForum Barcelona:
Descubrir la arquitectura con luz

77 Contents in English



Créditos

Edita Mag Ediciones SL
 Editora Mercedes Arroyo
 Redacción Bea García
 Publicidad icandela@icandela.com
 T. +34 629 25 42 17

Diseño gráfico y maquetación Titular Studio
 Autor de ilustración de la portada: Titular Studio

Han colaborado en este número
 Adrián Muros, Víctor Jordà, Annabel Saavedra
 y Ada Bonadei (VANCRAM).

Consejo de Redacción de icandela e icandela.com
 Joaquim Adell, Alberto Barberá, Jordi Ballesta, Cristina Camps, Marià Vallès, Miquel Àngel Julià, Àngel Martínez, Gustavo Avilés, Lighteam, Roger L. Valcells, Álvaro Valdecantos y Adrián Muros.
 Asesor en arquitectura Àngel Martínez
 Impresión Arts Gràfiques Cevagraf
 D.L. B-20405-2011

Redacción y administración Icandela
 Carrer Molí d'en Bisbe, 13 Foïnvasa
 08110 Montcada i Reixac (Barcelona)
 T. +34 93 417 30 90 / +34 629 25 42 17
 F. 93 417 13 99
 www.icandela.com
 icandela@icandela.com
 redaccion@icandela.com

Revista Icandela ISSN 2339-9503
 Portal web Icandela.com ISSN 2339-9511

El editor no se identifica necesariamente con el criterio de los artículos publicados, siendo los autores responsables de los mismos. Todos los derechos de esta publicación están reservados. Queda prohibida la reproducción de cualquier parte de esta publicación, en cualquier soporte aun citando la procedencia.